



WERDE TEIL UNSERES TEAMS UND STARTE DIE AUSBILDUNG ZUM TIEFBAUFACHARBEITER

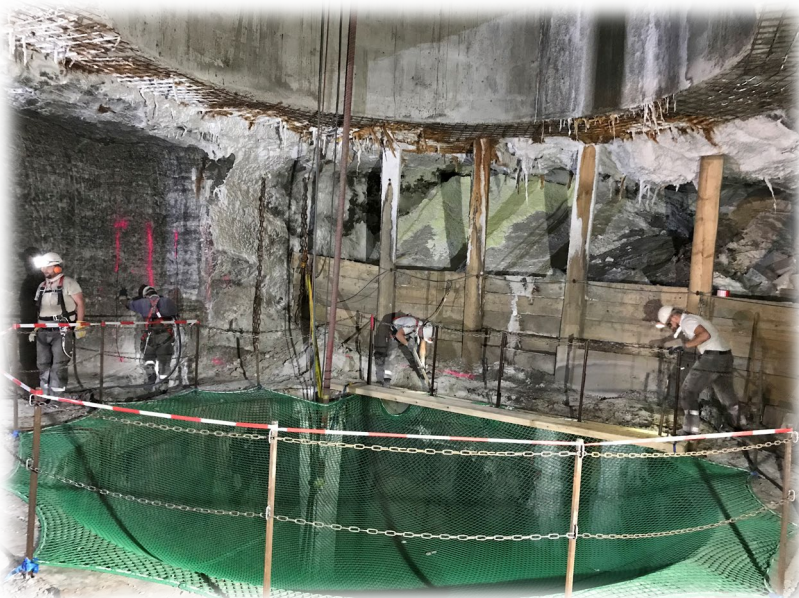
REDPATH DEILMANN ist ein erfolgreiches, zukunftsorientiertes und international tätiges Schacht- und Bergbauunternehmen. Wir sind ein Spezialunternehmen und Dienstleister für den Berg- und Tunnelbau. Als Unternehmen gehören wir der auf allen fünf Kontinenten tätigen kanadischen Redpath-Gruppe an, einem der weltweit führenden Unternehmen auf diesem Gebiet.

Deine Aufgaben und Lerninhalte

- Prüfen, Lagern und Auswählen von Bau- und Bauhilfsstoffen,
- Lesen und Anwenden von Zeichnungen, Anfertigen von Skizzen,
- Bearbeiten von Holz und Herstellen von Holzverbindungen,
- Herstellen von Bauteilen aus Beton und Stahlbeton,
- Herstellen von Baukörpern aus Steinen,
- Herstellen von Baugruben und Gräben, Verbauen und Wasserhaltung,
- Einbauen und Anschließen von Ver- und Entsorgungssystemen,
- Qualitätssichernde Maßnahmen und Berichtswesen.
- Lehrgang zum Fahren von Flurförderfahrzeugen (Gabelstaplerführerschein)
- Lehrgang zum Bedienen von Kettensägen
- Lehrgang zum Bedienen von Krananlagen

DEIN PROFIL

- | | |
|---------------------------|----------------------|
| ⊗ Technisches Interesse | ⊗ Flexibel (Montage) |
| ⊗ Zuverlässig | ⊗ Teampayer |
| ⊗ Lernbereit | ⊗ Führerschein |
| ⊗ Handwerkliches Geschick | wünschenswert |



Mehr Infos



DIE AUSBILDUNG FINDET IM
BETRIEB IN DORTMUND UND MIT
LERNMODULEN IN HAMM STATT.
BERUFSSCHULUNTERRICHT
ERFOLGT IN MÜNSTER



- 1. LEHRJAHR 772,- €
- 2. LEHRJAHR 890,- €



AUSBILDUNG FÜR DEN
EIGENBEDARF

WEIHNACHTSGELD,
URLAUBSGELD, FAHRGELD

ZUKUNTSORIENTIERTER BERUF
(BERGBAU IST NICHT NUR
STEINKOHLE UND AUCH NICHT
NUR DEUTSCHLAND)

KOSTENLOSE UNTERBRINGUNG
BEI EXTERNER AUSBILDUNG



NEUGIERIG?
DANN MELDE DICH BEI UNS, UM
MEHR ZU ERFAHREN ODER SENDE
DEINE AUSSAGEKRÄFTIGE
BEWERBUNG AN UNS:

AUSBILDUNG@REDPATHMINING.COM

#KONTAKT

REDPATH DEILMANN GMBH
Haustenbecke 1
44319 Dortmund
www.redpathdeilmann.com

Thomas Müller
Tel: 0231 -2891 188
Mobil: 0151 - 56635613
thomas.mueller@redpathmining.com
Mike Nowak
Tel: 0231-2891 371
Mobil: 0173 - 2500658
mike.nowak@redpathmining.com